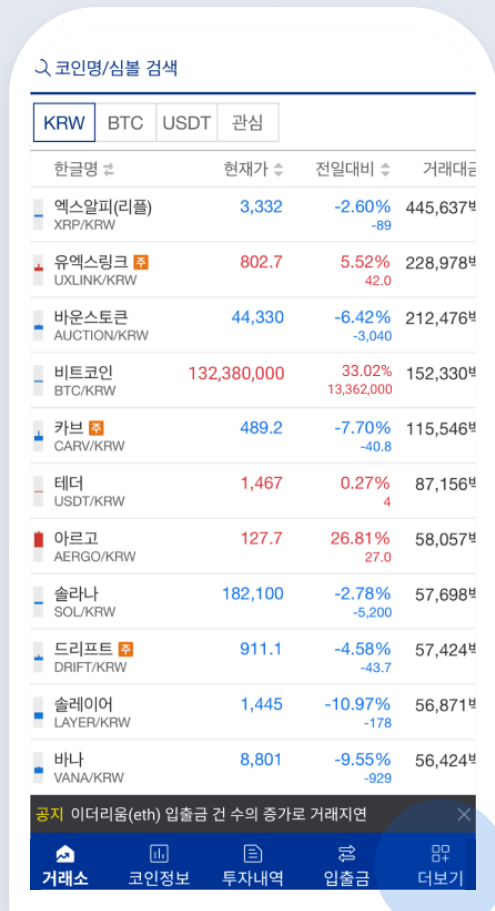
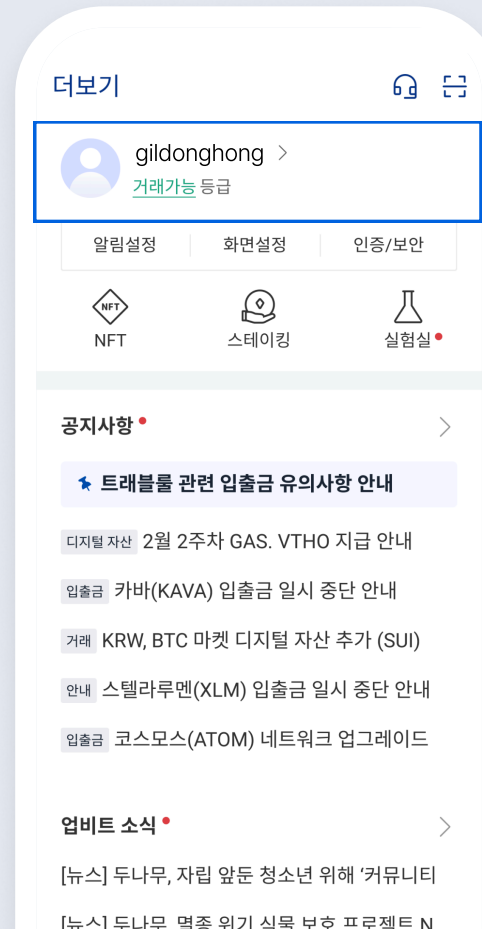


실명확인 입출금 계좌 인증 방법

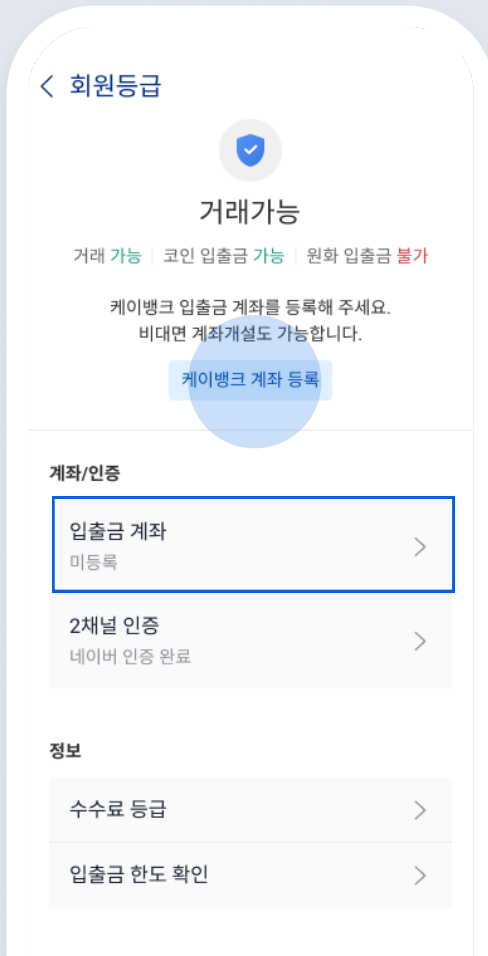


1
더보기 탭 선택
거래소 홈 화면
하단에서 더보기 탭
을 선택해주세요



2
회원 등급 선택
회원명 하단의
회원 등급을
선택해주세요

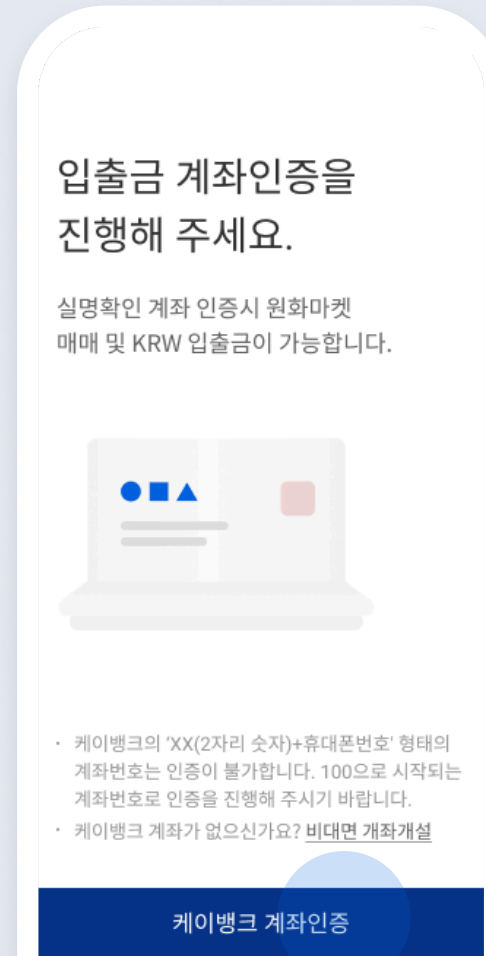
실명확인 입출금 계좌 인증 방법



3

입출금 계좌 인증하기

'케이뱅크 계좌 등록' 버튼 혹은
계좌/인증
카테고리 하단의
입출금 계좌를
선택해주세요



4

입출금 계좌 인증 준비하기

입출금 계좌인증은
케이뱅크만
가능합니다.
케이뱅크 계좌를
준비해 주세요

실명확인 입출금 계좌 인증 방법

은행 계좌 인증을 진행해 주세요.

회원님의 실명과 계좌에 등록된 이름이 일치해야 인증이 가능합니다.

은행
케이뱅크

계좌번호
-없이 입력

전체 동의

(필수)입출금 자동이체 서비스 동의 >

(필수)개인신용정보 제3자 제공동의 >

(필수)계좌 인증 전 유의사항 확인 및 동의 >

(필수)개인정보 수집 및 이용 동의 >

5

은행 계좌번호 입력하기

본인 명의의
케이뱅크
계좌번호를 입력 후
이용 약관에 동의해
주세요

1원을 입금했어요.
'업비트' 앞 숫자 3자리를
입력해 주세요.

인증번호는 어떻게 확인하나요?

케이뱅크 100212312345

- 신청이 많은 경우, 1원 입금이 5분 이상 소요될 수 있습니다.
- 입금 내역이 없다면 계좌 정보를 다시 한 번 확인해 주세요.

1원 인증하기 (06:00)

6

1원 인증 시작하기

계좌 거래 내역에서
업비트가 1원을
입금한 내역을
확인하고

입금자명 앞에 적힌
숫자 3자리를
확인해주세요

예시

입금자명	입금
* * * 업비트	1원

실명확인 입출금 계좌 인증 방법

1원을 입금했어요.
'업비트' 앞 숫자 3자리를
입력해 주세요.

3 6 5

인증번호는 어떻게 확인하나요?

케이뱅크 100212312345

- 신청이 많은 경우, 1원 입금이 5분 이상 소요될 수 있습니다.
- 입금 내역이 없다면 계좌 정보를 다시 한 번 확인해 주세요.

1원 인증하기 (06:00)

7

인증번호 입력하기

확인한
숫자 3자리를
입력한 뒤
'1원 인증하기'
버튼을 눌러주세요

입출금 계좌인증이
완료되었습니다.

인증완료

홍길동

은행명 케이뱅크

계좌번호 10*****0123 초기화

- 입출금 계좌인증이 완료되어 원화마켓 매매 및 KRW 입출금이 가능합니다.
- 실명확인 계좌는 초기화 후 변경이 가능합니다.
- 계좌 초기화 시 원화마켓 매매와 KRW 입출금이 제한됩니다.

8

입출금계좌 등록 완료

입출금 계좌
등록 절차가
완료되었습니다